

département de l'EURE
commune d'IGOVILLE
LES TERRASSES D'IGOVILLE
PLAN DE VENTE

Lot n° : 11

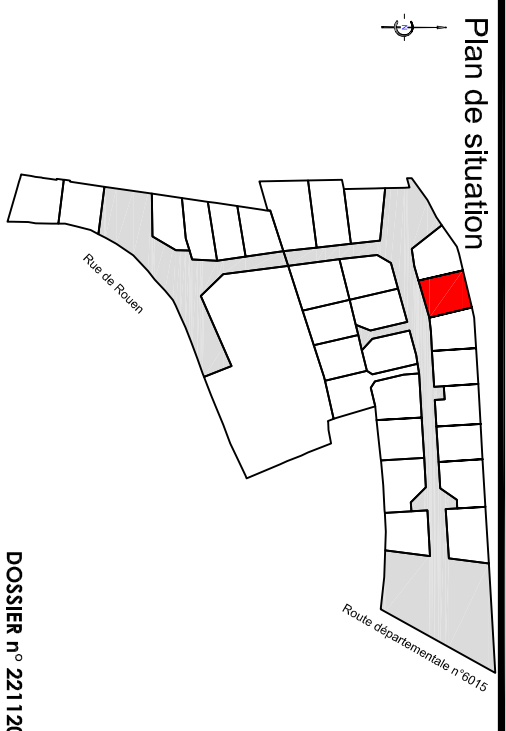
Réf. cadastrale : A n°

Surface plancher : 180 m²

Echelle : 1/200

Date de publication : 07/02/2024

Plan de situation



DOSSIER n° 221120

Maitres d'ouvrage



FONCIER CONSEIL NORMANDIE
10 rue de la République
76131 YVIGNY-EN-VAUX
02.35.62.54.54

Bureau d'études hydraulique



ECOTONE INGENIERIE
8 Rue du Docteur Surry
76 600 - LE HAVRE
02.76.32.85.21

Architecte



STEFANO BORGATTINO
ARCHITECTE HNDP
27400 COUVENS
02.32.40.05.13

Bureau d'études VRD

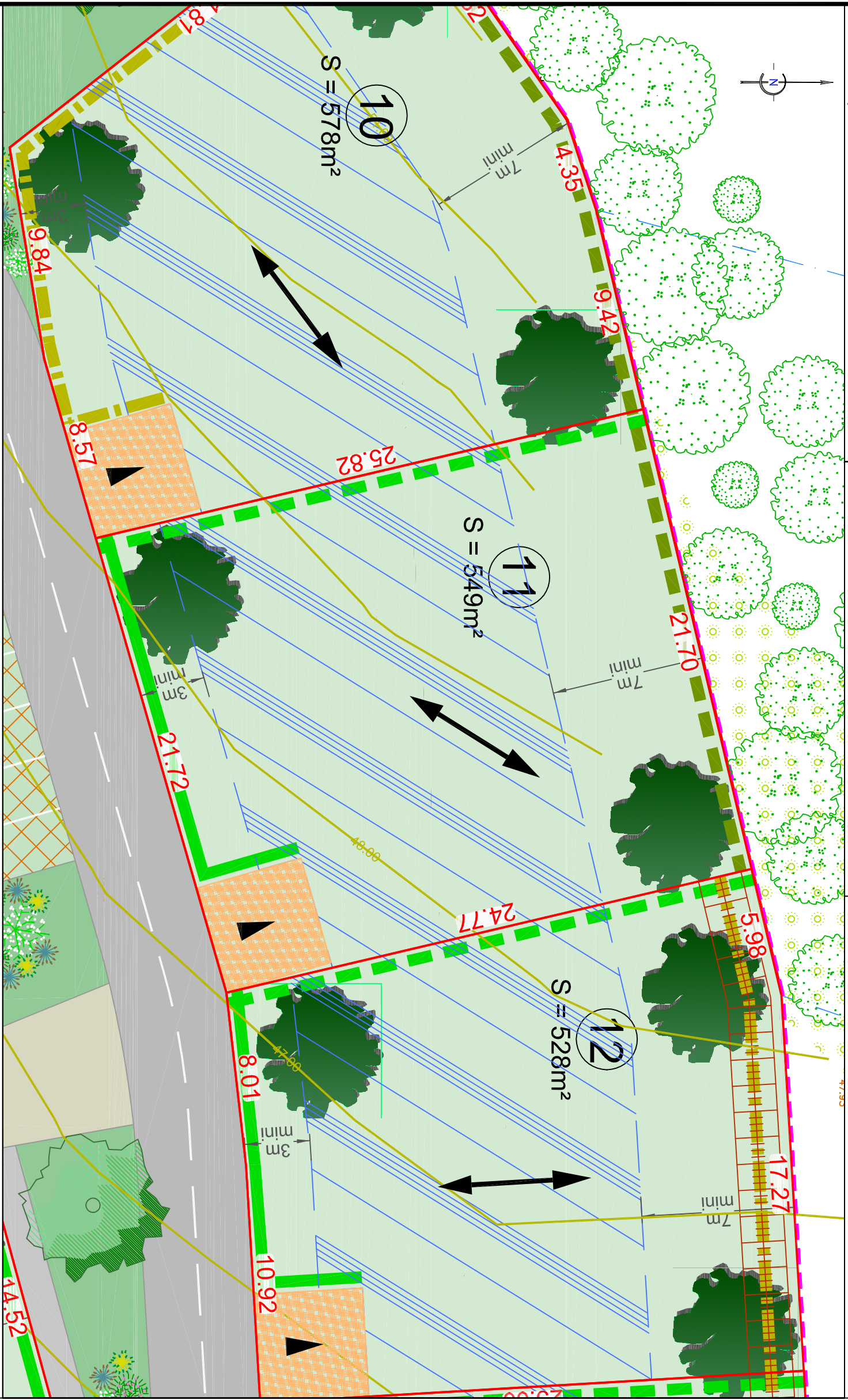


SODEREF
Agence Normandie
Rue Carl Hahn Bâtiment
76500 YVIGNY-EN-VAUX
02.32.71.01.09

Géomètre expert



AGEOSE
Géomètre-expert
Vale du futur
27200 VAL DE REUIL CDH
02.32.40.05.13
contact@ageose.fr
www.ageose.fr



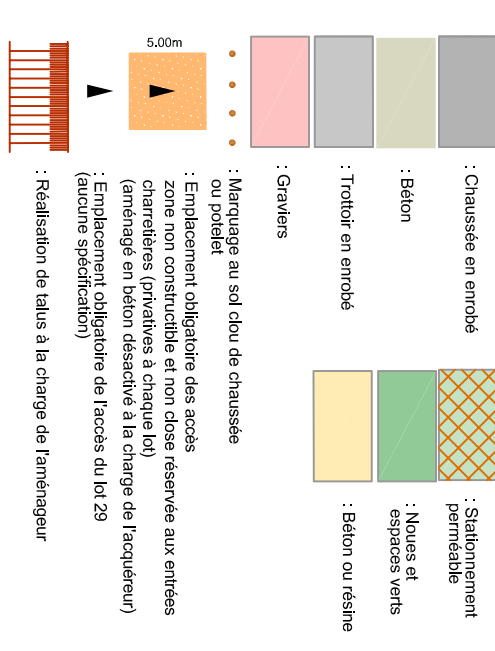
Plan de vente provisoire dans l'attente du bornage et des nouvelles numérotations cadastrales

Nota : Il est recommandé aux futurs acquéreurs de faire réaliser une étude géotechnique spécifiques sur le terrain afin de définir l'adaptation au sol de leur construction (fondations).

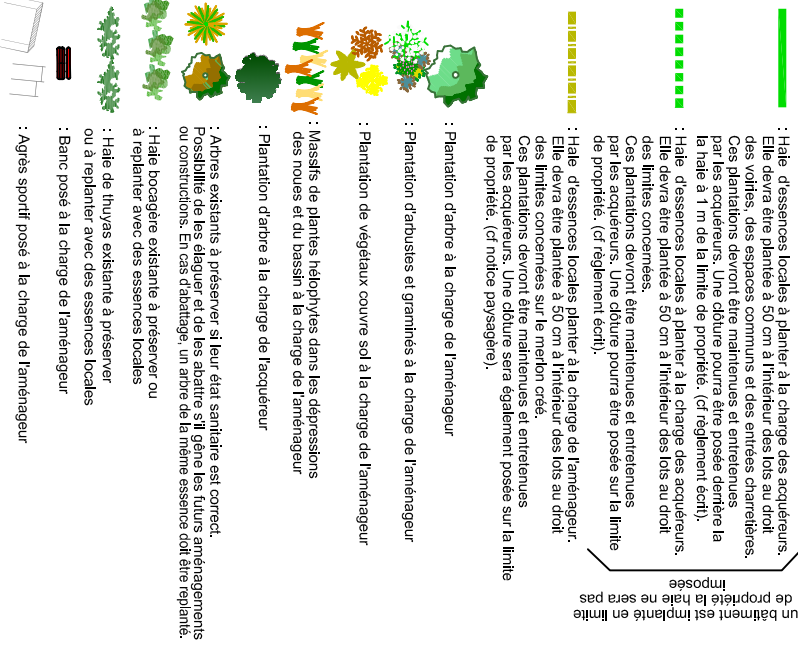
Nota* : Les altimétries de la future voirie et les seuils d'entrée sont donnés à titre indicatifs et pourront être modifiés au cours des travaux. Ils devront être contrôlés après travaux.

Nota** : Les positions des réseaux et des branchements sont données à titre indicatif et pourront être modifiées au cours des travaux. Elles-ci devront donc être contrôlées lors de la construction.

LEGENDE VOIRIE ET ACCES :



LEGENDE TRAITEMENT LIMITES ET ESPACES VERTS :



LEGENDE REGLEMENTAIRE :

