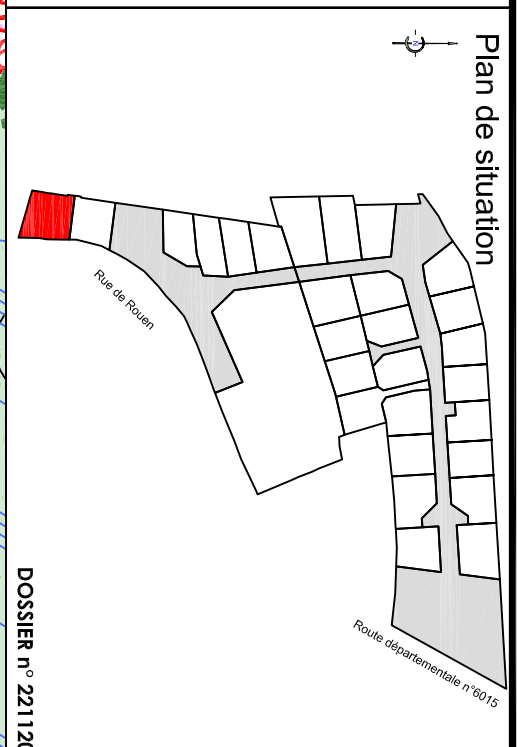
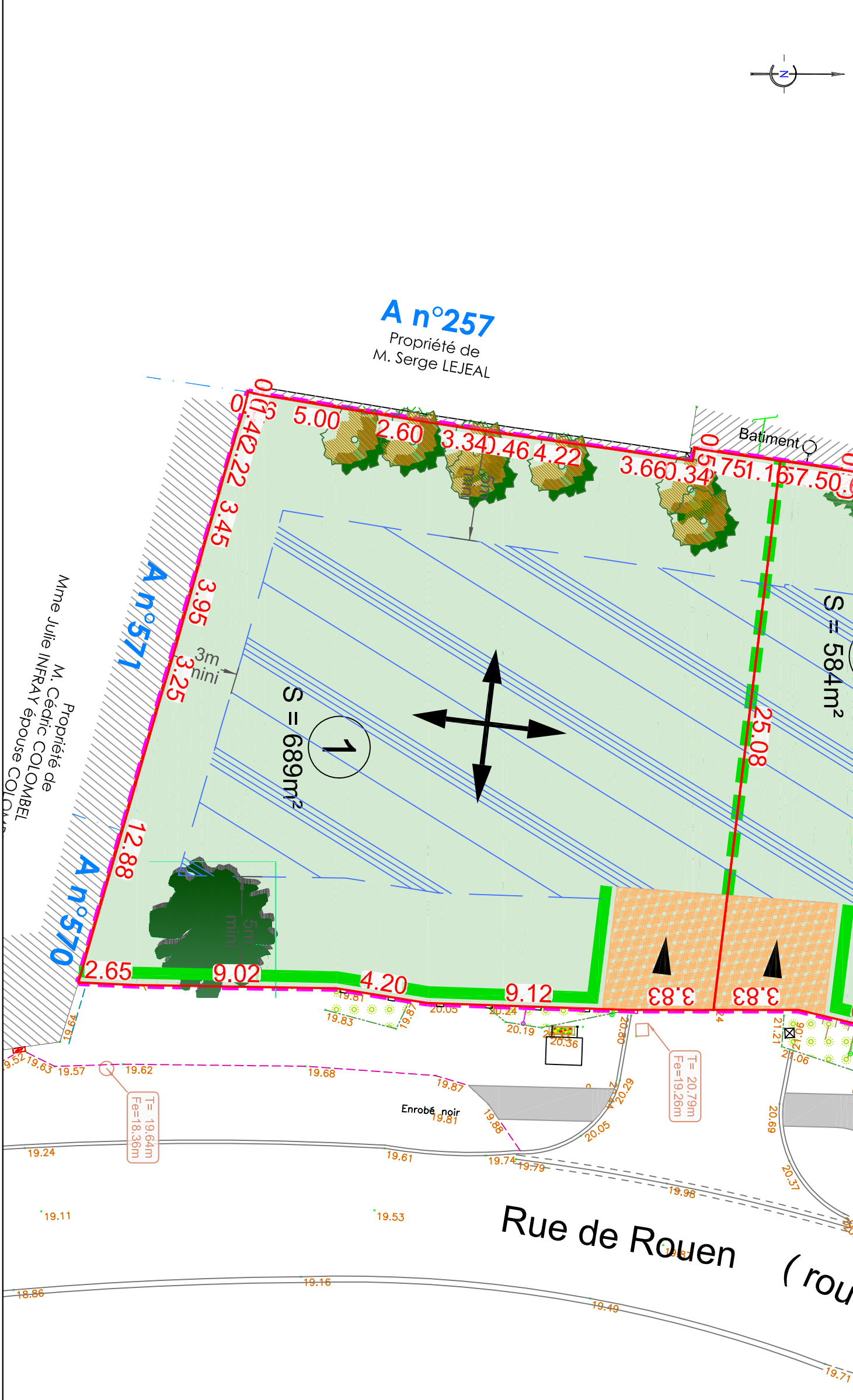


Lot n° : 1
Réf. cadastrale : A n°
Surface plancher : 200 m²
Echelle : 1/200
Date de publication : 07/02/2024



Architecte Ludd STÉPHANO BÉRENGATTHO ARCHITECTE HND/ASP 3 rue François Le Camus 27400 LOUVIERS Tél : 02 32 40 05 13 www.studio-ludd.com	Bureau d'études hydraulique Ecotone & COTONE INGENIERIE 8 Rue du Docteur Surry 76 600 - LE HAVRE ☎ 02.76.32.85.21	Maîtres d'ouvrage B. Ruyard EDMP - ROUEN 2 rue Lafayette 76000 ROUEN
Géomètre expert AGÉOSE Géomètre-expert Val du futur 27200 VAL DE REUIL CDX ☎ 02.32.40.05.13 @ : contact@ageose.fr Web : www.ageose.fr	Bureau d'études VRD SODEREF Agence Normandie Rue Carl-Hugue 76000 ROUEN ☎ 02.32.71.01.09	



Plan de vente provisoire dans l'attente du bornage et des nouvelles numérotations cadastrales

Nota : Il est recommandé aux futurs acquéreurs de faire réaliser une étude géotechnique spécifiques sur le terrain afin de définir l'adaptation au sol de leur construction (fondations).
 Nota* : Les altimétriques de la future voirie et les seuils d'entrée sont donnés à titre indicatifs et pourront être modifiés au cours des travaux. Ils devront être contrôlés après travaux.
 Nota** : Les positions des réseaux et des branchements sont données à titre indicatif et pourront être modifiées au cours des travaux. Elles-ci devront donc être contrôlées lors de la construction.

LEGENDE VOIRIE ET ACCES :

- Contour de l'emprise du Permis d'aménager
- Clôture
- symbole ouvrage privatif
- symbole ouvrage mitoyen
- 20,00m : limite de propriété
- 22,50 : Courbe de niveau (le nivellement relève la topographie du terrain AVANT travaux)
- ZA n°131 : référence cadastrale
- application cadastrale
- bonne nouvelle
- bonne ancienne
- Cote altimétrique (le nivellement relève la topographie du terrain AVANT travaux)

LEGENDE TRAITEMENT LIMITES ET ESPACES VERTS :

- Halle d'essences locales à planter à la charge des acquéreurs. Elle devra être plantée à 50 cm à l'intérieur des lots au droit des voiries, des espaces communs et des entrées caractéristiques. Ces plantations devront être maintenues et entretenues par les acquéreurs. Une clôture pourra être posée derrière la halle à 1 m de la limite de propriété. (cf règlement écrit).
- Halle d'essences locales à planter à la charge des acquéreurs. Elle devra être plantée à 50 cm à l'intérieur des lots au droit des limites concernées. Ces plantations devront être maintenues et entretenues par les acquéreurs. Une clôture pourra être posée sur la limite de propriété. (cf règlement écrit).
- Halle d'essences locales planter à la charge de l'aménageur. Elle devra être plantée à 50 cm à l'intérieur des lots au droit des limites concernées. Ces plantations devront être maintenues et entretenues par les acquéreurs. Une clôture pourra être posée sur la limite de propriété. (cf règlement écrit).
- Plantation d'arbre à la charge de l'aménageur
- Plantation d'arbustes et graminées à la charge de l'aménageur
- Plantation de végétaux couvre sol à la charge de l'aménageur
- Massifs de plantes heliophytes dans les dépressions des noues et du bassin à la charge de l'aménageur
- Plantation d'arbre à la charge de l'acquéreur
- Autres existants à préserver si leur état sanitaire est correct. Possibilité de les élaguer et de les abattre s'il gêne les futurs aménagements ou constructions. En cas d'abattage, un arbre de la même essence doit être remplacé.
- Halle bocagère existante à préserver ou à replanter avec des essences locales
- Halle de thuyas existante à préserver ou à replanter avec des essences locales
- Banc posé à la charge de l'aménageur
- Aggrès sportif posé à la charge de l'aménageur

Si un bâtiment est implanté en limite imposée

LEGENDE REGLEMENTAIRE :

- Zone constructible si les constructions sont conformes aux dispositions du règlement écrit
- Les abris de jardins d'une emprise inférieure à 10 m² peuvent être édifiés en dehors de la zone constructible. Ils devront être implantés dans la partie arrière des lots.
- Servitude de passage de réseaux EU et EP grevant le lot 29
- Au moins 50% du faillage principal doit respecter l'axe. Parfois deux choix possibles.