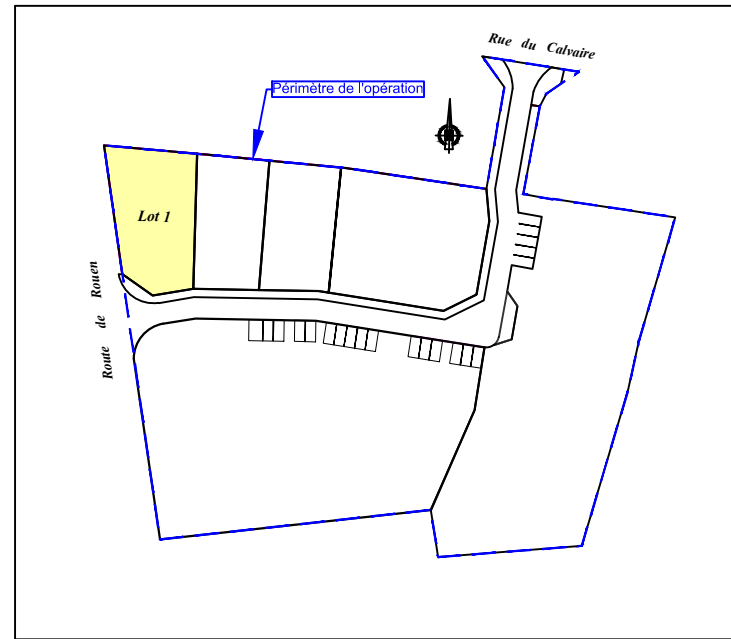


Maître d'ouvrage : Le chêne Jaunet

"Le Parc de la Forge"
Route de Rouen - Rue du Calvaire
Commune de QUEVREVILLE LA POTERIE



PLAN DE VENTE PROVISOIRE
Lot n° 1

Superficie : **628 m² environ**
Cadastre : **Section AC n°**

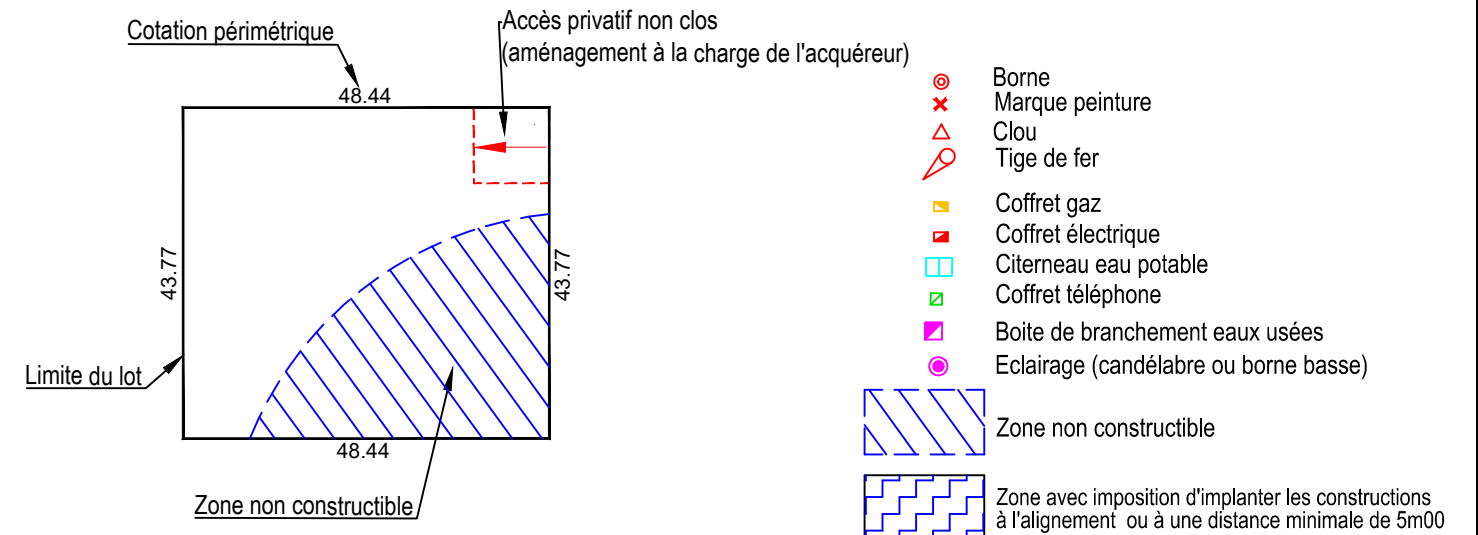
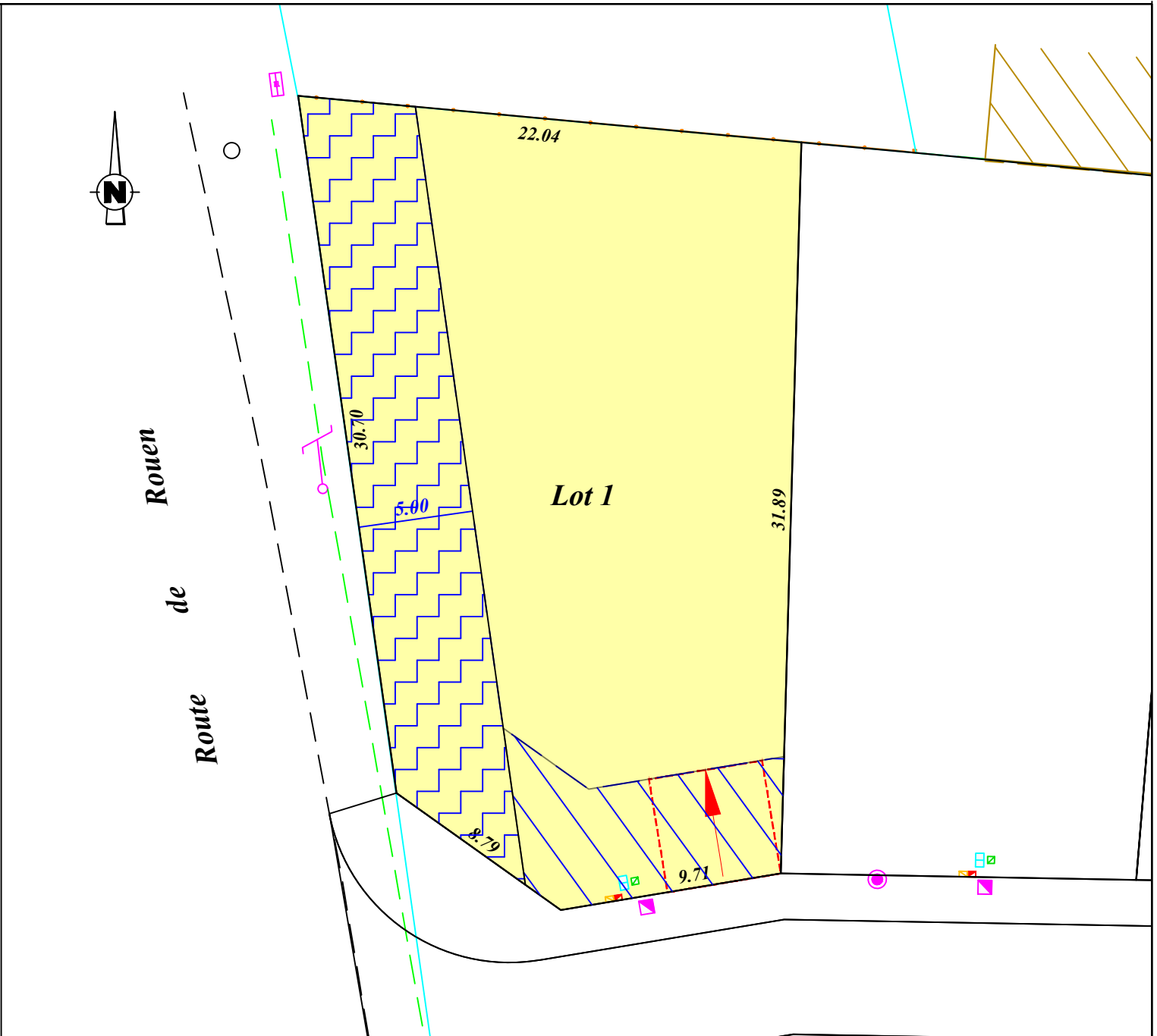
PA n° : 76514 21 M0001
Délivré le : 03.12.2021

REF: B5795

ECHELLE : 1/250

| Ind. | Dessin | Verif. | Modifications | Date |
|------|--------|--------|--------------------------|------------|
| 1 | EM | DG | Plan de vente provisoire | 10.03.2022 |

Fichier : M:\LOTISSEMENT\B5795 - QUEVREVILLE-LA-POTERIE - Route de Rouen et Rue du Calvaire - SAS LE CHENE JAUNET - M. Hedouin\Topo + Foncier\Travail\B5795 PLAN DE VENTE.dwg



Les emplacements des raccordements réseaux et candélabres sont indicatifs. Leur positions pourront varier pour des raisons techniques lors de la réalisation des travaux d'aménagement de l'opération. Il appartient aux constructeurs de vérifier notamment la position des branchements et des candélabres.
La situation des emplacements des aires de stationnement/engazonnement publics, des arbres bordant la voirie publique et le tracé des bordures sont indicatifs et pourront varier légèrement pour des raisons techniques notamment pour prendre en compte les situations des accès aux futures constructions ou logements.