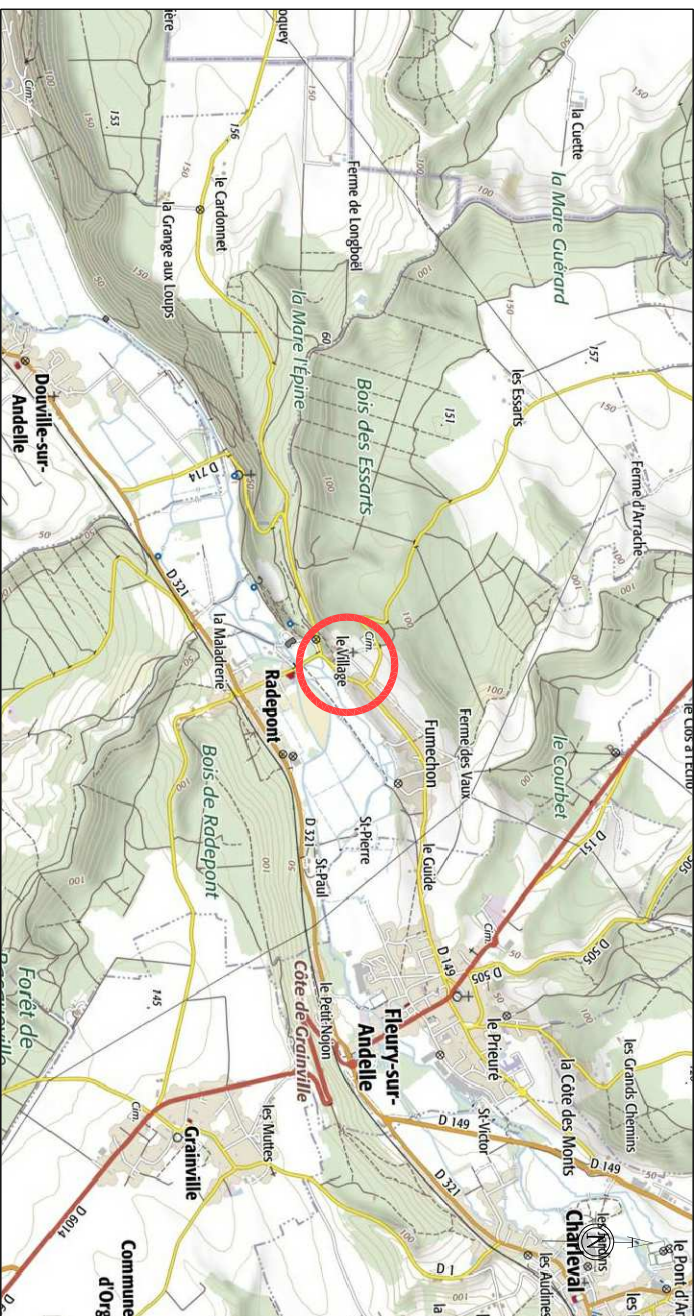


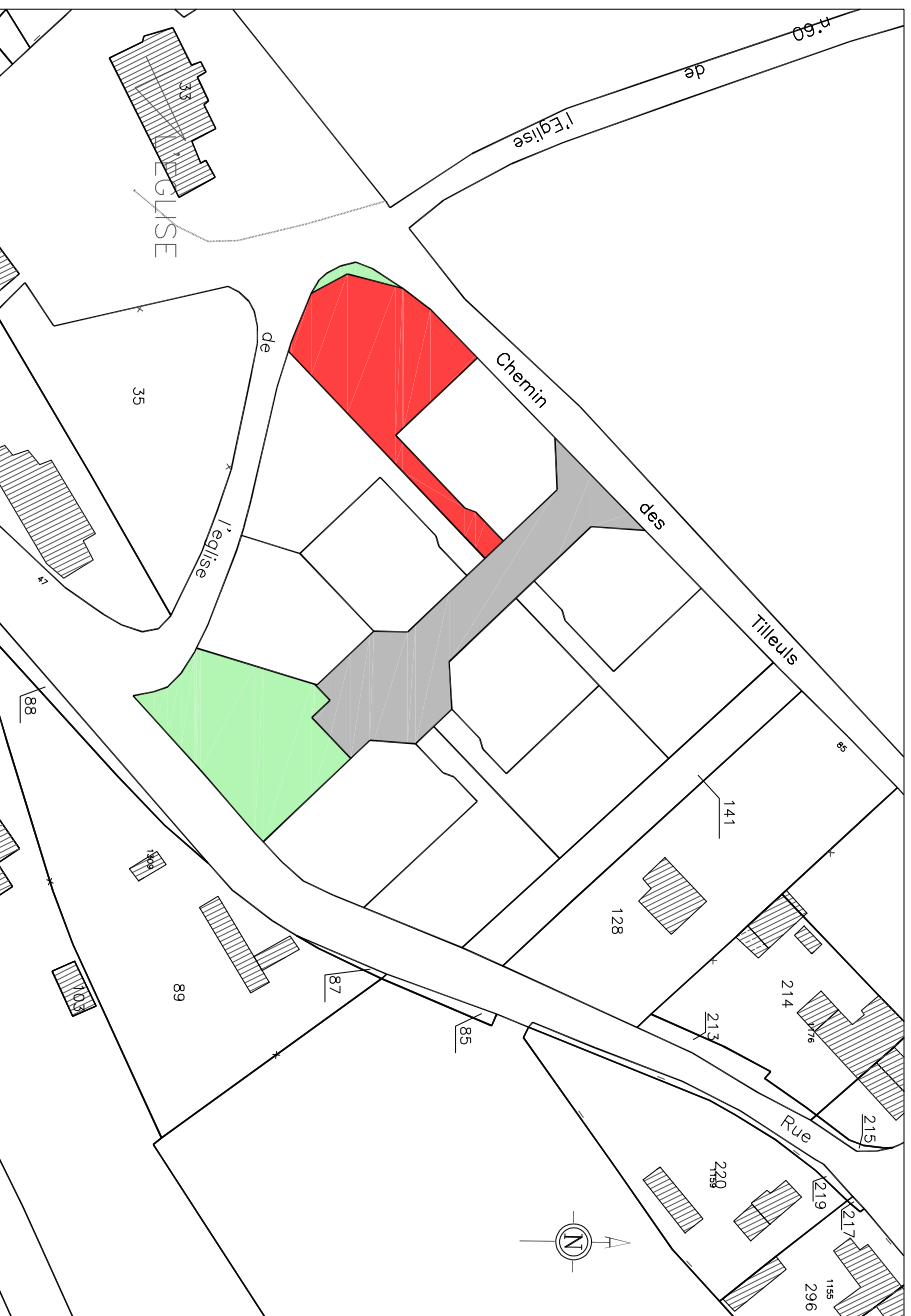
PLAN DE SITUATION Sans échelle



LE CHÊNE JAUNET
AMÉNAGEUR FONCIER



PLAN D'ENSEMBLE Sans échelle



Dossier: LA19307

PLAN DE COMMERCIALISATION

Département de l'Eure
COMMUNE DE RADEPONT
Chemin des Tilleuls

Lotissement
Lot n° 1

Cadastre Section AE n° 142P
Superficie mesurée 930 m²



Rue Gustave Eiffel
76230 BOIS CUILLAUME
Tél: 02 32 19 69 69



LE CHÊNE JAUNET
AMÉNAGEUR FONCIER

42 Rue du Général de Gaulle
27340 PONT DE L'ARCHE
Tél: 02 35 23 26 56

Date : Décembre 2020



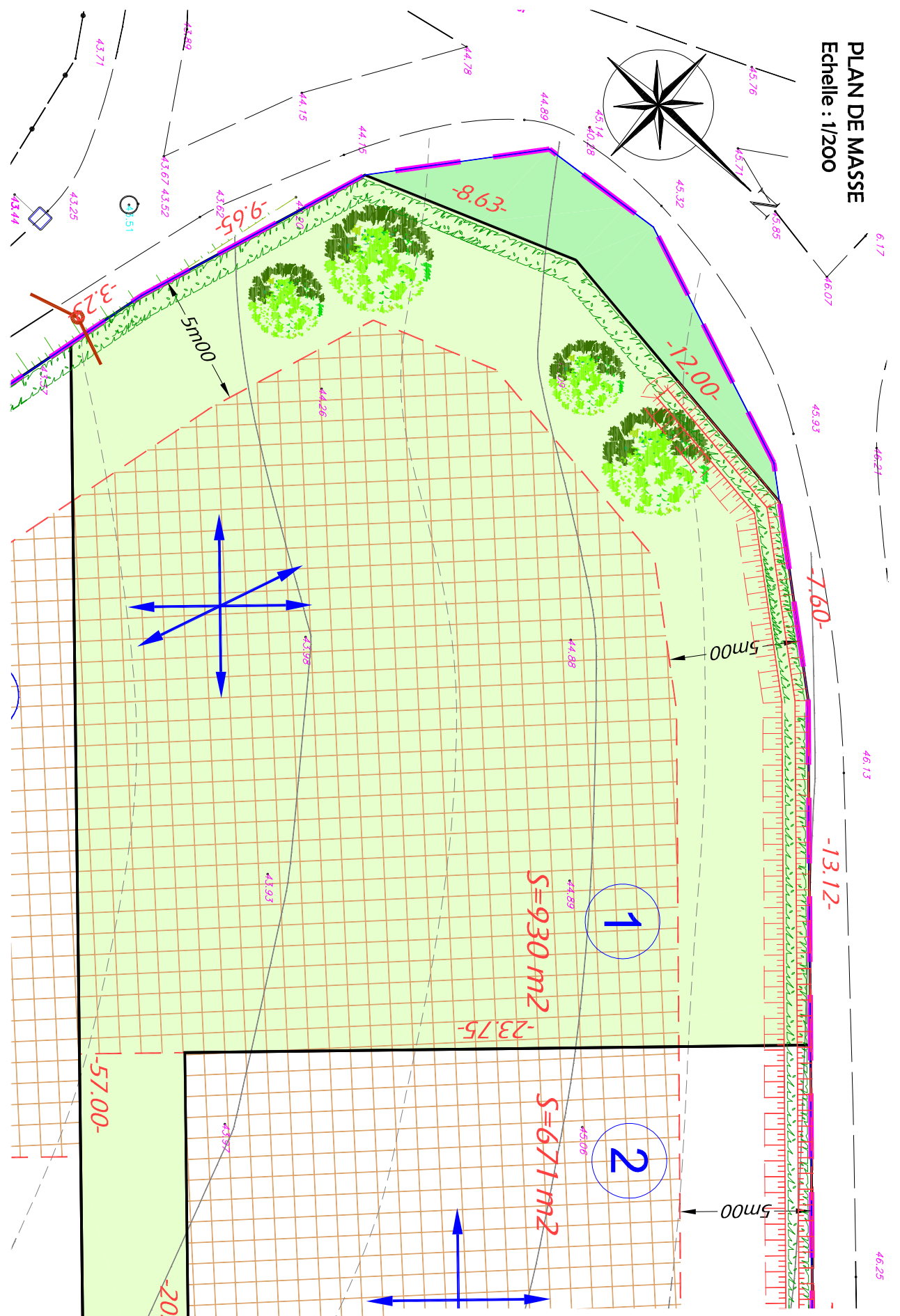
Dossier : LA19307



Vves DELAVIGNE - Richard DODELIN
Sylvain HENNOCOUE - Dominique PFAFF
Joël QUENOUILLE et Associés
www.euclid-eurotop.fr

34 bis Rue du Mal Lederc
27700 LES ANDELYS
Tél : 02.32.54.21.47
andelys@euclid.fr

PLAN DE MASSE
Echelle : 1/200



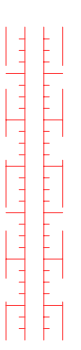
NOTA :

- Avant toute utilisation des repères, la concordance entre le plan et les points implantés sur le terrain devra être vérifiée.
- les limites parcellaires et les surfaces sont données à titre indicatif. Elles seront définies après bornage par le géomètre-expert de l'opération.
- Il est recommandé aux acquéreurs de faire réaliser une étude géotechnique sur le terrain pour définir l'adaptation au sol de leur future construction.

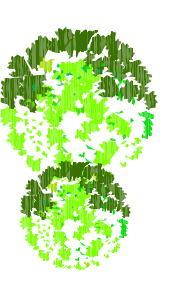


LEGENDE

- ZONE CONSTRUCTIBLE pour l'habitation principale et les annexes
- Cote de constructibilité
- RECU DE CLOTURE imposé
- ACCES au lot (Position imposée + recul de 5m00 obligatoire)
- RECU DE PORTAIL imposé
- Périmètre de lotissement
- SENS DE FAITAGE suggéré pour le volume principal de l'habitation
- Haie bocagère à planter (à charge acquéreurs)
- Haie taillée à planter (à charge acquéreurs)



Merlon planté (plantations à charge acquéreur)



Arbres à planter (à charge lotisseur)

LEGENDE TRAVAUX

- Branchements réseaux divers (Téléphonie, Electricité et Eau potable)
- Boîte de branchement des Eaux Usées

N.B. Les positions des réseaux et branchements sont données à titre indicatif et pourront être modifiées au cours des travaux.
L'emplacement des branchements devra être vérifié par le constructeur avant dépôt du permis de construire et réalisation de la construction.

LEGENDE TOPOGRAPHIQUE

Altitude du terrain naturel avant réalisation des travaux