

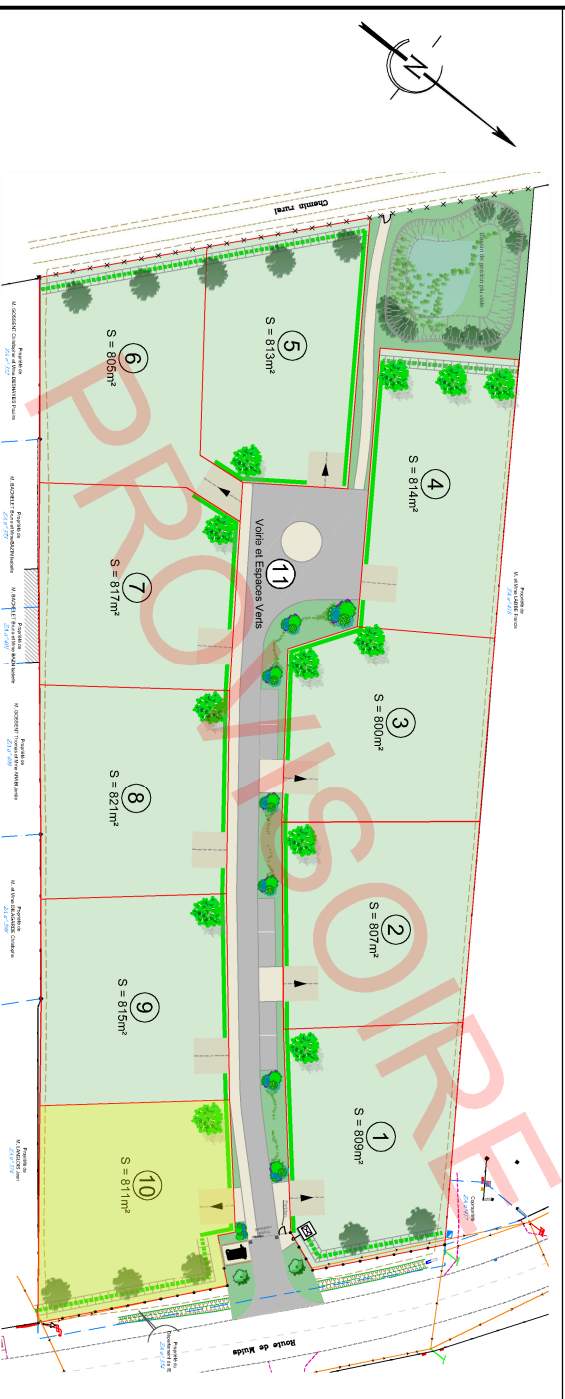
DEPARTEMENT DE L'EURE  
COMMUNE D'ANDE

Route de Muids  
Parcelle cadastrée en section ZA n°...  
Résidence "Les Jardins du Bois"

# PLAN DE VENTE

## Lot n°10

Permis d'aménager  
Réf. : PA 27015 19 A0003  
Surface de plancher : 400m<sup>2</sup>



**Maître d'ouvrage**  
Le Chêne Jaunet  
54, rue du Général de Gaulle  
27340 POINT DE L'ANCRE

**Bureau d'études**  
SODEREF  
Agence Normandie  
Rue Keri Henriz Branger  
27350 SAINT PIERRE  
☎ 02.32.71.01.09  
📠 02.32.51.18.32

**Géomètre-Expert**  
AGÉOSE  
Géomètre-expert  
Voie du Futur  
BP932  
27100 VAL DE REUIL, CEDEX  
☎ 02.32.40.05.13  
✉ @contact@ageose.fr  
web : www.ageose.fr

**Bureau d'études hydraulique**  
Géotechnique  
S. LUD MARCHÉ  
☎ 02.52.35.05.01

**Architecte**  
Stefano Borgiattino  
Architecte hmnp  
N° nat 082469  
SIREN 812 664 787  
3 rue François le Camus  
27400 LOUVIERS  
ludstefano.archi@gmail.com  
+33 (0)6 31 69 64 61

Plan de référence	INDICE	MODIFICATIONS	Date
ETD	A	Plan de vente provisoire dans l'attente de la nouvelle numérotation cadastrale.	20/09/2019
AVP	B		
PRO	C		
DCE	D		
EXE	E		
...	F		
...	G		
Dossier n° 190427			190427.dwg

NOTA : Système des coordonnées planimétriques rattachées au RGF 93 (CC49)  
Les altitudes sont rattachées au NGF système IGN 1969

### LEGENDE EXISTANT:

- : Périmètre projet
- : Mur plein
- : Limite de culture
- : Serre
- : Limite matériaux
- : Bord de chaussée
- : Clôture
- : Haie
- : Haut de Talus
- : Pied de Talus
- : Câble aérien
- : Référence cadastrale
- : application cadastrale
- : borne ancienne
- : borne nouvelle
- : cotation linéaire
- : limite de propriété
- : périmètre d'emprise du permis d'aménager

- : Support électrique
- : Support france télécom
- : Coffret électrique
- : Coffret Gaz
- : Compteur eau
- : Hydroplast et bouche à clé
- : Buse
- : Boîte aux lettres
- : altitude avant travaux(rattachée au NGF)
- : altitude avant travaux. (rattaché au NGF)

### LEGENDE IMPLANTATION :

- : Axe de fûtage principal imposé sur 60% de la construction.
- : Zone constructible
- : Hypothèses d'implantation des constructions uniquement à titre indicatifs.

### LEGENDE PROJET :

- : Chaussée mixte enrobé
- : Chaussée mixte béton
- : Noues et espaces verts
- : Emplacement non constructible réservé aux entrées charnières (privatives à chaque lot) (aménagement par les acquéreurs)
- : Emplacement obligatoire
- : Accès, emplacement libre au droit de la voirie nouvelle. (sauf en face des espaces verts communs, des aires de stationnements et sur les emplacements réservés aux branchements des réseaux)
- : Pose d'une clôture poteaux bois et grillage à grande maille (10 cm x10 cm minimum)
- : Pose d'une clôture poteaux bois et grillage à grande maille (10 cm x10 cm minimum) d'une hauteur de 1.80 m environ du sol (à la charge de l'aménageur)
- : Pose d'une clôture rigide d'une hauteur de 1.80 m environ du sol (à la charge de l'aménageur)
- : Création d'une aire de présentation des bacs à déchets (à la charge de l'aménageur). (voir P.A.8 programme des travaux)
- : Pose de 10 boîtes aux lettres en batterie. (à la charge de l'aménageur).

- : Plantations de plantes héliophytes dans les dépressions; des noues et du bassin (à la charge de l'aménageur) (cf. Notice paysagère)
- : Plantations de massifs de plantes vivaces rustiques effeu arbustes (à la charge de l'aménageur) (cf. Notice paysagère)
- : Arbres à planter à la charge de l'aménageur (cf. Notice paysagère)
- : Plantation d'un Charme pyramidal de haute-tige. (à la charge de l'aménageur) (cf. Notice paysagère)
- : Plantation arbre à la charge des acquéreurs. Il devra être planté à 2 m des limites de propriété. Ces plantations devront être maintenues et entretenues pas les acquéreurs (cf. règlement PA.10)
- : Haie composée d'essences locales à planter à la charge des acquéreurs. Elle devra être plantée à 50 cm à l'intérieur des lots au droit des voiries et des espaces communs. Ces plantations devront être maintenues et entretenues pas les acquéreurs. (cf. règlement PA.10)
- : Talus créé par l'aménageur et haie composée d'essences locales plantée à la charge de l'aménageur. La haie sera plantée sur le haut du talus. Ces plantations devront être maintenues et entretenues pas les acquéreurs (cf. règlement PA.10) (cf. Notice paysagère)

- : Talus créé par l'aménageur et haie composée d'essences locales plantée à la charge de l'aménageur. La haie sera plantée sur le haut du talus. Ces plantations devront être maintenues et entretenues pas les acquéreurs (cf. règlement PA.10) (cf. Notice paysagère)

- : Talus créé par l'aménageur et haie composée d'essences locales plantée à la charge de l'aménageur. La haie sera plantée sur le haut du talus. Ces plantations devront être maintenues et entretenues pas les acquéreurs (cf. règlement PA.10) (cf. Notice paysagère)

- : Talus créé par l'aménageur et haie composée d'essences locales plantée à la charge de l'aménageur. La haie sera plantée sur le haut du talus. Ces plantations devront être maintenues et entretenues pas les acquéreurs (cf. règlement PA.10) (cf. Notice paysagère)

- : Talus créé par l'aménageur et haie composée d'essences locales plantée à la charge de l'aménageur. La haie sera plantée sur le haut du talus. Ces plantations devront être maintenues et entretenues pas les acquéreurs (cf. règlement PA.10) (cf. Notice paysagère)

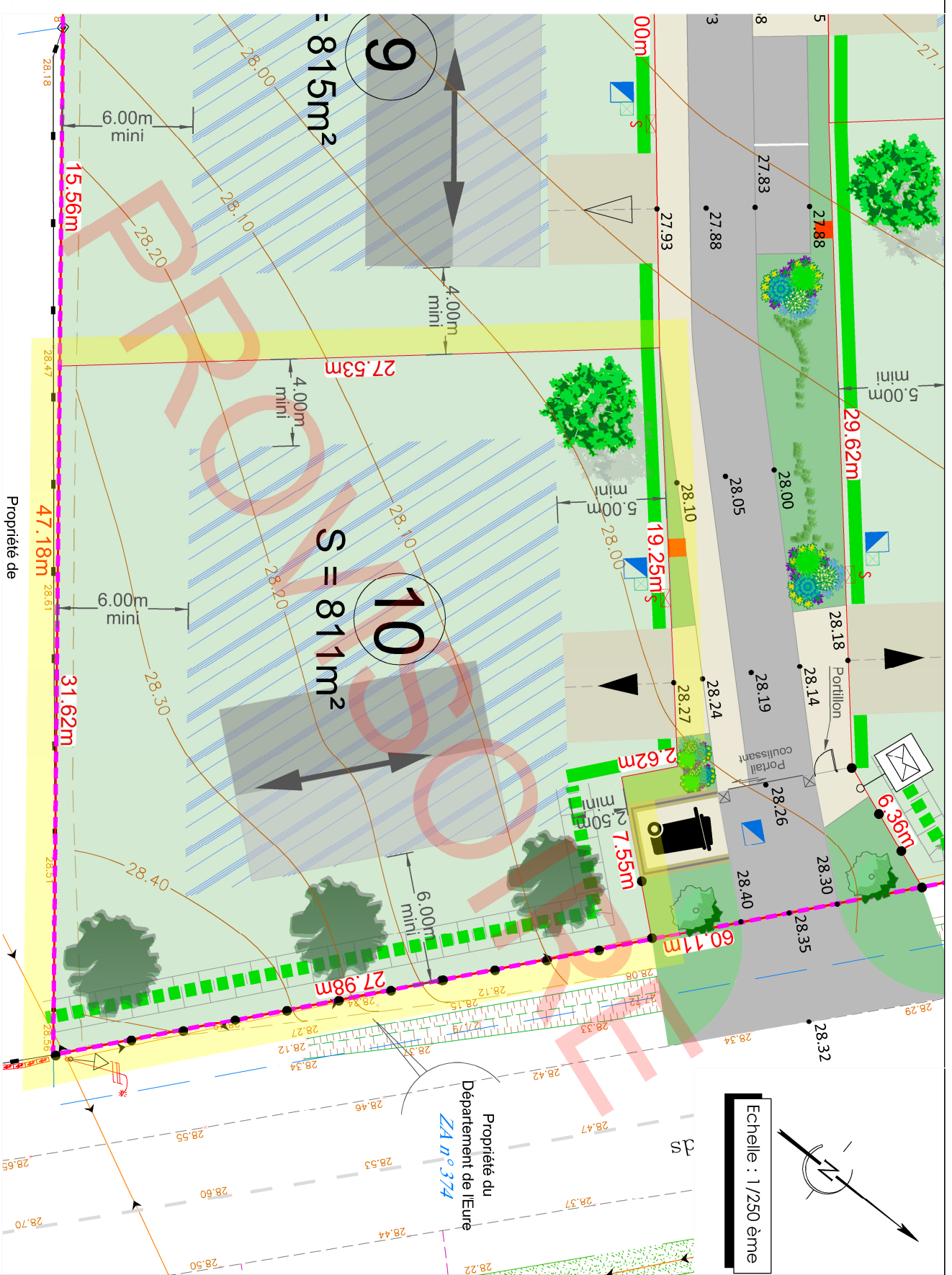
- : Talus créé par l'aménageur et haie composée d'essences locales plantée à la charge de l'aménageur. La haie sera plantée sur le haut du talus. Ces plantations devront être maintenues et entretenues pas les acquéreurs (cf. règlement PA.10) (cf. Notice paysagère)

- : Talus créé par l'aménageur et haie composée d'essences locales plantée à la charge de l'aménageur. La haie sera plantée sur le haut du talus. Ces plantations devront être maintenues et entretenues pas les acquéreurs (cf. règlement PA.10) (cf. Notice paysagère)

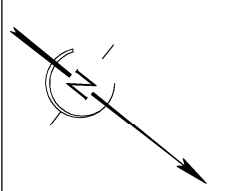
- : Talus créé par l'aménageur et haie composée d'essences locales plantée à la charge de l'aménageur. La haie sera plantée sur le haut du talus. Ces plantations devront être maintenues et entretenues pas les acquéreurs (cf. règlement PA.10) (cf. Notice paysagère)

- : Talus créé par l'aménageur et haie composée d'essences locales plantée à la charge de l'aménageur. La haie sera plantée sur le haut du talus. Ces plantations devront être maintenues et entretenues pas les acquéreurs (cf. règlement PA.10) (cf. Notice paysagère)

- : Talus créé par l'aménageur et haie composée d'essences locales plantée à la charge de l'aménageur. La haie sera plantée sur le haut du talus. Ces plantations devront être maintenues et entretenues pas les acquéreurs (cf. règlement PA.10) (cf. Notice paysagère)



Echelle : 1/250 ème



- : Boîte de branchement type euro 400 cadre et tampon carré en fonte classe 250 KN à fermeture hydraulique PVC à passage direct.

- : Coffret de comptage électrique sur socle de type "CIBE"

- : Citerneau

- : Regard de branchement 30x30

- : Citerneau

- : Coffret de comptage électrique sur socle de type "CIBE"

- : Coffret de coupure sur socle

- : Boîte de branchement type euro 400 cadre et tampon carré en fonte classe 250 KN à fermeture hydraulique PVC à passage direct.

- : Boîte de branchement type euro 400 cadre et tampon carré en fonte classe 250 KN à fermeture hydraulique PVC à passage direct.

- : Boîte de branchement type euro 400 cadre et tampon carré en fonte classe 250 KN à fermeture hydraulique PVC à passage direct.

- : Boîte de branchement type euro 400 cadre et tampon carré en fonte classe 250 KN à fermeture hydraulique PVC à passage direct.

- : Boîte de branchement type euro 400 cadre et tampon carré en fonte classe 250 KN à fermeture hydraulique PVC à passage direct.

- : Boîte de branchement type euro 400 cadre et tampon carré en fonte classe 250 KN à fermeture hydraulique PVC à passage direct.

- : Boîte de branchement type euro 400 cadre et tampon carré en fonte classe 250 KN à fermeture hydraulique PVC à passage direct.

- : Boîte de branchement type euro 400 cadre et tampon carré en fonte classe 250 KN à fermeture hydraulique PVC à passage direct.

- : Boîte de branchement type euro 400 cadre et tampon carré en fonte classe 250 KN à fermeture hydraulique PVC à passage direct.

- : Boîte de branchement type euro 400 cadre et tampon carré en fonte classe 250 KN à fermeture hydraulique PVC à passage direct.

- : Boîte de branchement type euro 400 cadre et tampon carré en fonte classe 250 KN à fermeture hydraulique PVC à passage direct.

- : Boîte de branchement type euro 400 cadre et tampon carré en fonte classe 250 KN à fermeture hydraulique PVC à passage direct.

- : Boîte de branchement type euro 400 cadre et tampon carré en fonte classe 250 KN à fermeture hydraulique PVC à passage direct.

- : Boîte de branchement type euro 400 cadre et tampon carré en fonte classe 250 KN à fermeture hydraulique PVC à passage direct.

- : Boîte de branchement type euro 400 cadre et tampon carré en fonte classe 250 KN à fermeture hydraulique PVC à passage direct.

- : Boîte de branchement type euro 400 cadre et tampon carré en fonte classe 250 KN à fermeture hydraulique PVC à passage direct.

- : Boîte de branchement type euro 400 cadre et tampon carré en fonte classe 250 KN à fermeture hydraulique PVC à passage direct.

- : Boîte de branchement type euro 400 cadre et tampon carré en fonte classe 250 KN à fermeture hydraulique PVC à passage direct.

- : Boîte de branchement type euro 400 cadre et tampon carré en fonte classe 250 KN à fermeture hydraulique PVC à passage direct.

- : Boîte de branchement type euro 400 cadre et tampon carré en fonte classe 250 KN à fermeture hydraulique PVC à passage direct.

- : Boîte de branchement type euro 400 cadre et tampon carré en fonte classe 250 KN à fermeture hydraulique PVC à passage direct.

- : Boîte de branchement type euro 400 cadre et tampon carré en fonte classe 250 KN à fermeture hydraulique PVC à passage direct.

- : Boîte de branchement type euro 400 cadre et tampon carré en fonte classe 250 KN à fermeture hydraulique PVC à passage direct.

- : Boîte de branchement type euro 400 cadre et tampon carré en fonte classe 250 KN à fermeture hydraulique PVC à passage direct.

- : Boîte de branchement type euro 400 cadre et tampon carré en fonte classe 250 KN à fermeture hydraulique PVC à passage direct.

- : Boîte de branchement type euro 400 cadre et tampon carré en fonte classe 250 KN à fermeture hydraulique PVC à passage direct.

- : Boîte de branchement type euro 400 cadre et tampon carré en fonte classe 250 KN à fermeture hydraulique PVC à passage direct.

- : Boîte de branchement type euro 400 cadre et tampon carré en fonte classe 250 KN à fermeture hydraulique PVC à passage direct.

- : Boîte de branchement type euro 400 cadre et tampon carré en fonte classe 250 KN à fermeture hydraulique PVC à passage direct.

- : Boîte de branchement type euro 400 cadre et tampon carré en fonte classe 250 KN à fermeture hydraulique PVC à passage direct.

- : Boîte de branchement type euro 400 cadre et tampon carré en fonte classe 250 KN à fermeture hydraulique PVC à passage direct.

- : Boîte de branchement type euro 400 cadre et tampon carré en fonte classe 250 KN à fermeture hydraulique PVC à passage direct.

- : Boîte de branchement type euro 400 cadre et tampon carré en fonte classe 250 KN à fermeture hydraulique PVC à passage direct.

- : Boîte de branchement type euro 400 cadre et tampon carré en fonte classe 250 KN à fermeture hydraulique PVC à passage direct.

- : Boîte de branchement type euro 400 cadre et tampon carré en fonte classe 250 KN à fermeture hydraulique PVC à passage direct.

- : Boîte de branchement type euro 400 cadre et tampon carré en fonte classe 250 KN à fermeture hydraulique PVC à passage direct.

- : Boîte de branchement type euro 400 cadre et tampon carré en fonte classe 250 KN à fermeture hydraulique PVC à passage direct.

\*\* Existant avant travaux  
 \*\* Les positions des réseaux et des branchements sont données à titre indicatif et pourront être modifiées au cours des travaux. Celles-ci devront donc être contrôlées lors de la construction.