



Le Chêne Jaunet
AMÉNAGEUR FONCIER

Pont de l'Arche

"Le Clos des Pins"

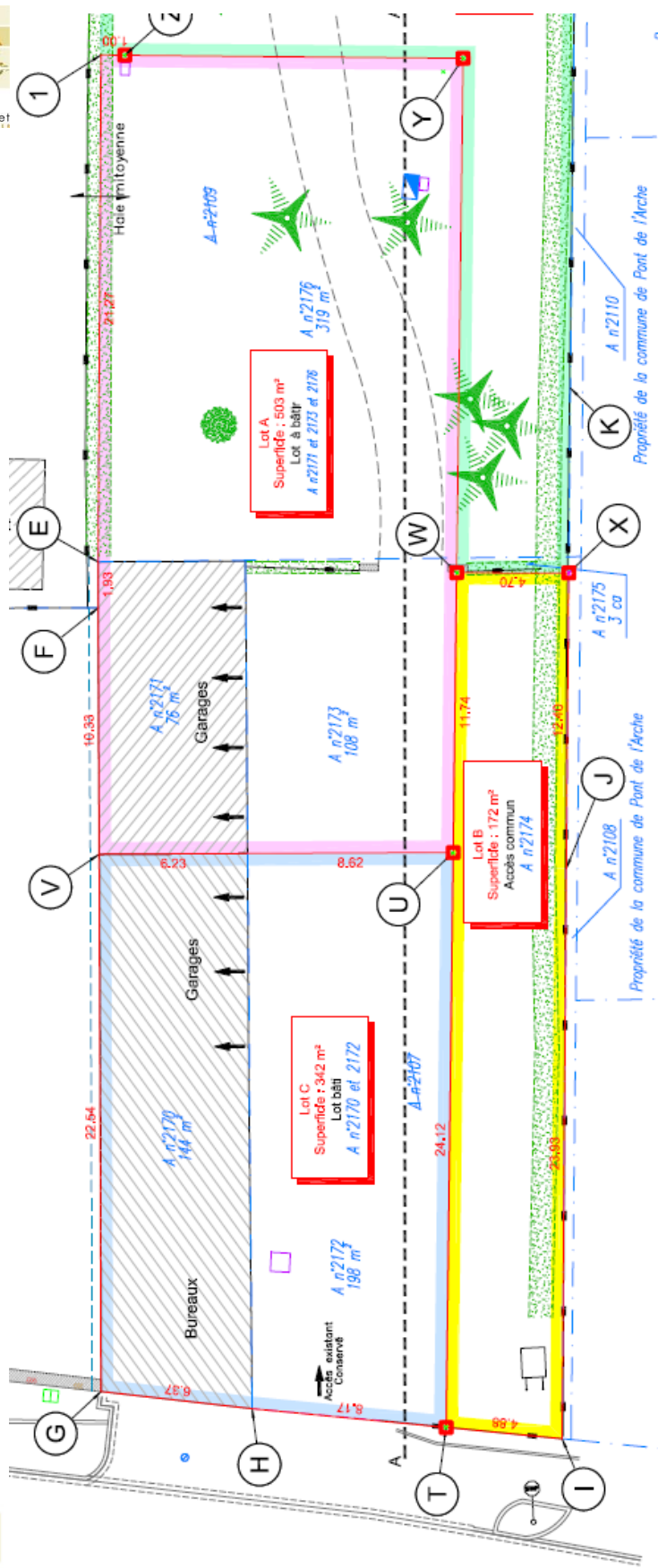
1 Lot Terrains à bâtir & 1 Lot Bâtit



Zone B2

Le Chêne Jaunet
AMÉNAGEUR FONCIER

Tél: 02.35.23.26.56, Fax: 02.35.23.49.91 & Mob: 07.61.07.26.56
contact@lechenejaunet.fr & www.lechenejaunet.fr



Pont de l'Arche

"Le Clos des Pins"

54, Rue du Général de Gaulle

1 Terrains à bâtir de 503m²

PA N°2746918A0001



Pont de l'Arche



"Le Clos des Pins"

Charmante commune de l'Eure, Pont-de-l'Arche se situe sur la rive gauche de la Seine et de l'Eure. Le pont de la ville enjambe les deux cours d'eau.

Pont-de-l'Arche est à 20 km au sud de Rouen et à 35 km au nord d'Évreux et fait parti de la CASE.

La forêt de Bord-Louviers permet aux habitants et aux touristes de belles promenades.

Règles d'Urbanisme (Zone UC du PLU)

Constructions rez de chaussée + combles avec des volumes en U, T ou L.

Les toitures à minima 35° en ardoise et 45° en tuile à pignon droit avec minimum 20u/m².

Les enduits seront dans les beiges.

Extensions en toiture terrasse autorisées.

Implantation en limite séparative sur au moins une des limites latérales.

Zone géographique = B2 soumise aux ABF



Pont de l'Arche en quelques mots:

Ecoles maternelle, primaire et collège.

Garderie, crèche, bibliothèque, école de musique, etc...

Centre ville historique comprenant des commerçants dynamiques.

Boulangerie, Boucherie, Librairie, Fleuriste, Supermarché, etc...

Marché très prisé le dimanche matin à Pont de l'Arche.

Médecin, Dentiste, Kinésithérapeute, Sage Femme, etc...

Nombreux équipements sportifs



Prestations de l'aménageur

ENEDIS
L'ELECTRICITE EN RESEAU



Assainissement collectif des eaux usées

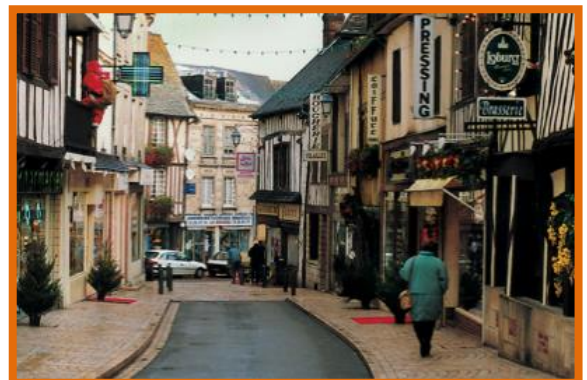
Bornages et surfaces garanties



GÉOMÈTRE-EXPERT
CONSEILLER VALORISER GARANTIR

Frais annexes

- ✓ Taxe d'aménagement: à l'instruction du PC
- ✓ Participation à l'assainissement collectif: 0 €
- ✓ Frais de Notaire : 8%
- ✓ Frais d'enregistrement réservation : 150 €



DOCUMENT NON CONTRACTUEL



Le Chêne Jaunet
ANNEE 2015 FORCÉE

contact@lechenejaunet.fr | 54, rue du Général de Gaulle
02 35 23 26 56 | 27 340 Pont de l'Arche

Renseignements et réservations

www.lechenejaunet.fr



DOCUMENT NON CONTRACTUEL